



## 愛の贈り物「ありがとうございました」

順不同敬称略

【令和6年4月16日～令和6年5月15日】

## ◆香典返し

## 一寄附者一

井戸 勝人  
皆川 一成  
原口 和哉  
谷口 健次  
相原 光治  
匿名

## 一故人一

井戸 禎子  
皆川 盈  
原口 豊  
谷口 ヒサヨ  
相原 眞壽美  
1件

## 一住所一

上金田  
市場春日  
弁城久六  
神崎太陽  
神崎南木

以上 6件 75,000円

謹んで故人のご冥福をお祈りいたしますとともに、  
ご遺族のご芳志に深く感謝申し上げます。

## ◆一般寄附

元・方城歌謡教室一同 15,534円  
上野焼協同組合 40,000円  
デｲｯﾋﾞｽ生力1-加園 2,000円  
以上 3件 57,534円

## ◆物品寄附

匿名 古切手  
匿名 下着(新品)

## ◆物品寄附(フードバンク)

デｲｯﾋﾞｽ生力1-加園 そうめん、そば  
匿名 米、味噌※フードバンクとは、家庭や企業で食べきれず  
に捨てられてしまう食品の寄付を受け、  
生活困窮者等に無償で提供する活動です。

## ◆賛助会費

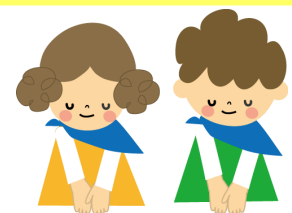
仲村 孝 1口 1,000円  
杉本 数男 3口 3,000円  
葛原 高 4口 4,000円  
筑豊天国社 5口 5,000円  
(有)池田商会 池田 昇 6口 6,000円  
富永 秀元 5口 5,000円高津 澄子 10口 10,000円  
丸山 巖 20口 20,000円  
芦馬 謙二 5口 5,000円  
吉田 泰子 3口 3,000円  
匿名 5件 15口 15,000円  
以上 77口 77,000円

## 令和6年度「賛助会員」のご加入について

福智町社会福祉協議会では、共に生きるまちづくり計画の推進を皆様と  
共に行い、見守りネットワークの構築や安心・安全な地域づくりを進め  
ています。また、ボランティア事業、きずなだよりの発行も皆様からの  
賛助会費によって支えられています。

どうぞご賛同いただきますようよろしくお願いいたします。

賛助会費 1口 1,000円

福智町社会福祉協議会  
総務課 電話 22-6631

## 心配ごと相談スケジュールについて

心配ごと相談では近隣とのトラブル、結婚・離婚問題、借金問題などさまざまな相談に応じています。相談料は無料、秘密は厳守いたしますのでご相談にお越しください。

※ご利用の際はマスクの着用をお願いします。

※司法書士による特別相談は、**予約制**になりますので、希望される方は**4日前**までに社協窓口または電話にてお申し込みください。 総務課 電話 22-6631

※福智町図書館ふくちのちの開館時間は10時です。  
10時からしか館内に入れませんのでご了承ください。

— 6 月 —

開催日：時間	開催場所
6月6日（木） 10時～15時	福智町図書館 ふくちのち 2階 多目的室
6月13日（木） 10時～15時	福智町公民館 方城分館
6月15日（土） 10時～15時	金田社会福祉センター ※司法書士による特別相談

※12時～13時までは昼食休憩といたします。

## 講演会のご案内

# 終活のススメ

\*\*\*\*\* 今から準備できること \*\*\*\*\*

参加無料  
要申込

日程 令和6年6月22日（土）  
午前 10:00～11:30  
会場 福智町地域交流センター

終活について「まだまだ自分には関係ない話」「元気だから大丈夫。必要ない」なんてことを思っていないか？  
そんなことはありません。元気な今だからこそ、自分のため家族のためにできることがあります。  
講師は全国で年間300回以上の講演を行っている人気講師で上級終活カウンセラーの真武純哉氏。  
終活を始めるにあたって押さえておきたいポイントを分かりやすくお話しします。



終活パートナー九州  
代表 真武 純哉氏

☆参加者には、福智町地域包括支援センター作成のエンディングノートを差し上げます

お申込み

福智町地域包括支援センター

お問い合わせ

TEL 0947-22-9502

主催：福智町地域包括支援センター

後援：一般社団法人福智町社会福祉連携協議会・福智町

